



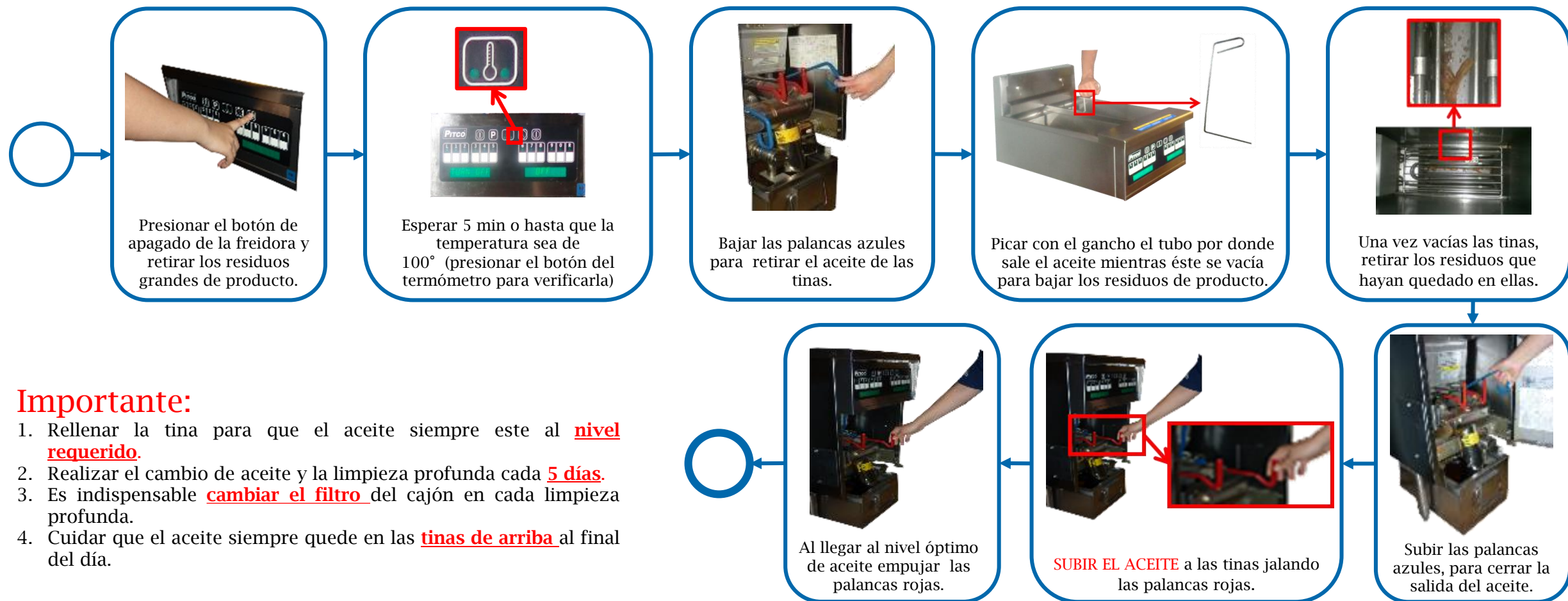
GUÍA DE USO DÍARIO DE
FREIDORA PITCO
MX-TRA-GR-UDFP-00

El recirculado del aceite se debe realizar una vez al día de la siguiente manera, dependiendo del momento en el que se haga:

HABILITACIÓN



INHABILITACIÓN



Importante:

1. Rellenar la tina para que el aceite siempre este al **nivel requerido**.
2. Realizar el cambio de aceite y la limpieza profunda cada **5 días**.
3. Es indispensable **cambiar el filtro** del cajón en cada limpieza profunda.
4. Cuidar que el aceite siempre quede en las **tinas de arriba** al final del día.