



AT&T CONNECT

Esta será tu pantalla inicial, desde aquí podrás administrar y gestionar la reunión que tengas en curso. Conoce cada una de las características de la herramienta para poder hacer una experiencia más agradable al usuario o participante.

The screenshot displays the AT&T Connect web interface. At the top, a dark grey toolbar contains the following menu items: Conference, Participants, Share/View, Audio/Video, Recording, and Help. Below the toolbar is a row of icons for Exit, Step Out, Emoticons, Unmute, Video, Sharing, and Polls. A yellow banner below the toolbar reads: "Stay current with ATT Connect features, download the new PC client at <http://www.corp.att.com/attconnectsupport/>".

The main content area features the AT&T Connect logo and the text: "Learn how to get started using all of the collaborative features and functions that AT&T Connect has to offer". Below this is a "Learn More" button and a section titled "Connect for Mac" with icons for Android, Apple, iOS, Windows, and BlackBerry. The text under "Connect for Mac" says: "Start creating and joining interactive web conferences from anywhere in the world. Create multiparty audio and video meetings and access a rich set of collaborative meeting tools via Connect." A blue "Get it!" button is positioned below the text.

In the center, a computer monitor displays a pie chart with a value of 3,686 and a video call window showing three participants. The interface includes left and right navigation arrows.

The sidebar on the right contains a "Video" section, a "Participants (2)" list with entries for "JARED LLAMAS (Host)" and "Prueba 1", a search bar for participants, and a "My Meeting Minutes" section with tabs for "Minutes" and "Snapshots".

At the bottom left, a status bar shows "100%" zoom and a camera icon.



Conference Participants Share/View Audio/Video Recording Help

Conference

Dentro del botón “Conference” podrás ajustar la conferencia o reunión dependiendo de lo que necesites. Desde ahí podrás invitar a otros participantes, podrás cambiar la configuración de la conferencia, permitiendo que los usuarios escriban en el pizarrón o la manera en la que ellos interactuarán contigo y con sus compañeros.

Participants

Con el botón “Participants” podrás desactivar el audio o micrófono de los participantes, también les podrás enviar alguna nota a todo el público, y ordenar a los participantes por nombre alfabético, por participación dentro del chat o por medio de la acción levantar la mano.

Share/View

Desde este botón podrás compartir tu escritorio o insertar alguna presentación. También podrás borrar aquello que se haya anotado en el pizarrón o iniciar algún encuesta rápida.



Audio/Video

Aquí podrás activar el video para que todos los usuario puedan verte en tiempo real, podrás cambiar la configuración de audio de la conferencia, para que sea por medio del micrófono de la computadora o en todo caso para que sea por medio del teléfono.

Recording

Sí necesitas grabar la sesión, desde aquí puedes activar esta modalidad para que todo quede registrado y posteriormente lo puedas compartir con otros usuarios, solo recuerda que únicamente se grabará el audio no el video de la sesión ni las notas que se hagan dentro de la aplicación.

Help

Desde aquí podrás recibir ayuda y saber la versión de la herramienta.



AT&T CONNECT



Exit



Step Out



Emoticons



Unmute



Video



Sharing



Polls

Estos botón te ayudarán a interactuar con las personas de manera más ágil y sin tanta distracción.



Exit

Abandona la conferencia y sal del meeting room.



Step Out

Sal de la conferencia por un momento, no abandonarás la sesión solo se desactivará tu micrófono.



Emoticons

Comunícate por medio de algún gesto sin tener que escribir o decir algo en específico.



Unmute

Abre o cierra tu micrófono.



Video

Activa el video para que todos los participantes puedan verte en tiempo real.



Sharing

Comparte desde: tu escritorio de trabajo, alguna aplicación, inserta algún material o presentación, muéstrales alguna pagina web.



Polls

Genera Encuestas y muestra los resultados en tiempo real, podrás hacer un Sondeo de Aceptación, una Encuesta Si/No o de opción múltiple.



Audio



Micrófono **DESACTIVADO**



Mute

Micrófono **ACTIVADO**

Activa o desactiva tu micrófono para poder hablar. Cuando estés hablando o las personas de la conferencia deberán de escucharte en el recuadro azul de la esquina superior derecha se mostrara el mensaje “Estas hablando”.

You are speaking



Siempre verifica el recuadro y pregunta abiertamente a la audiencia si todo pueden escucharte manera clara y sin interrupciones, advierte que es posible que haya un retraso en el audio por cuestiones de intensidad del Internet que cada uno de los participantes tiene. Ellos deberán responder por medio de algún “Emoticon”

Change Emoticon

None ✓

Raise Hand

Happy

Unhappy

Agree

Disagree

Applaud

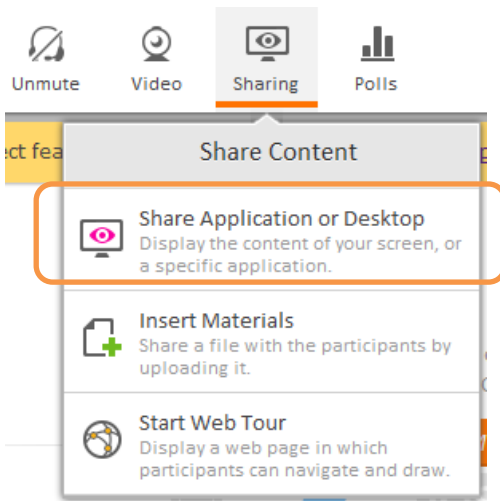
Can't Hear

▼ Show More...

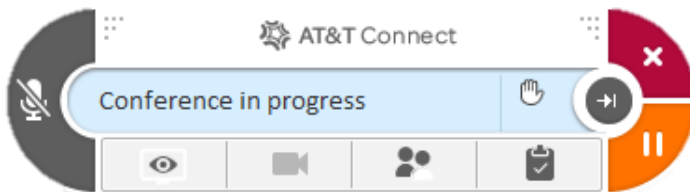
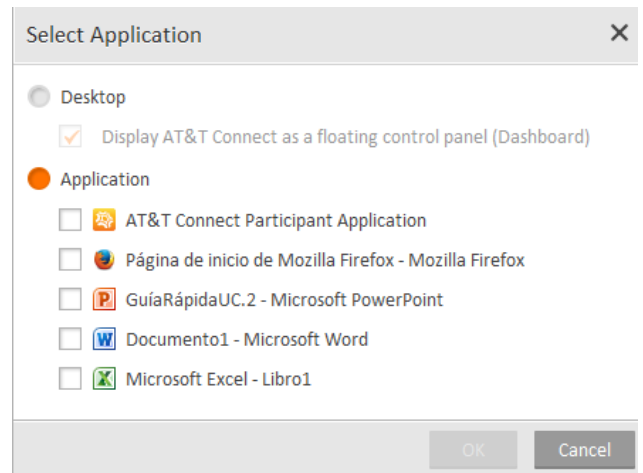


Materiales

Siempre es necesario presentar una presentación o algún material de apoyo visual por ello aquí te decimos de un manera muy fácilmente.



Haz clic en “Compartir” y se abrirá una lista con la opciones que tienes, haz clic en compartir aplicación o escritorio y se mostrará una lista de las aplicaciones que actualmente tienes abiertas y que son opción para compartir con la audiencia.



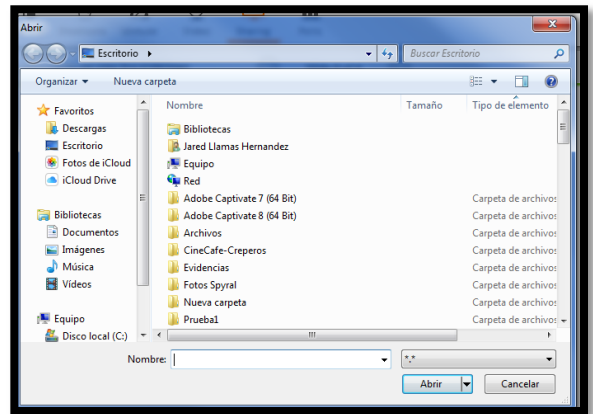
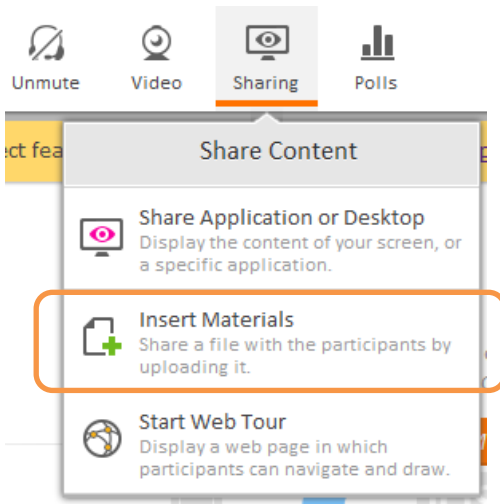
Una vez que estés compartiendo tu aplicación o escritorio, los controles de la herramienta AT&T Connect cambiarán a una nueva forma; sin embargo podrás encontrar las mismas características.

Nota: Al momento de estar compartiendo la aplicación los participantes no podrán ver nada de lo que haces con otros documentos o aplicaciones.

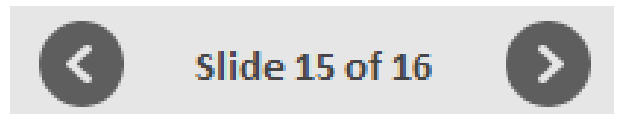


Materiales

Para compartir alguna presentación solo es necesario hacer clic en “Compartir” y posteriormente en “Insertar Materiales” se abrirá una ventana para encuentres el archivo que tienes guardado y desplegarlo en el pizarrón.



Ahora se vera así tu escritorio y desde las flechas podrás avanzar o retroceder dentro de la presentación.



Conference Participants Share/View Audio/Video Recording Help

Exit Step Out Emoticons Unmute Video **Sharing** Polls

Conference in progress

100% of the participants can view this slide/page Slide 15 of 16

Editar Fecha/Hora

- Una vez estemos en la pestaña de Clock, nos mostrara 2 calendarios, el de la Derecha corresponde a nuestro Reloj Checador, ahí modificaremos la Fecha o la Hora dependiendo lo que necesitemos. Y para guardar daremos clic al botón Apply.

General	Biometrics	General Purpose Output	Access Control	Tamper
Access Schedules	Holiday Schedules	Biometric Schedules	Device Security	Audio
Time and Attendance	Clock	Communication	LED Table	Miscellaneous

Date/Time Settings

PC Date/Time: octubre de 2013

Device Date/Time: octubre de 2013

Synchronize

Participants (2)

JARED LLAMAS (Host)

Prueba 1

Search participants

My Meeting Minutes

Minutes Snapshots

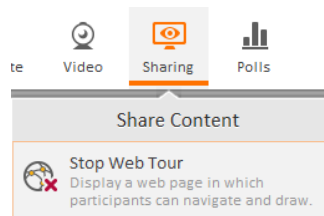


Materiales

Si necesitas compartir alguna página de internet o dirección o ruta lo puedes hacer desde “Iniciar Recorrido Web”. Haz clic en el botón correspondiente y se abrirá una nueva interfaz dentro de tu mismo pizarrón, desde ahí podrás navegar y mostrárselos a todos los usuarios.



Escribe la dirección electrónica la cual quieres mostrar y avanza o retrocede con las flechas. Para regresar o cerrar esta aplicación solo haz clic en “Compartir” y posteriormente en “Detener Recorrido Web”.



Conference Participants Share/View Audio/Video Recording Help

Exit Step Out Emoticons Unmute Video **Sharing** Polls

Conference in progress

Video

Participants (2)

JARED LLAMAS (Host)

Prueba 1

Search participants

My Meeting Minutes

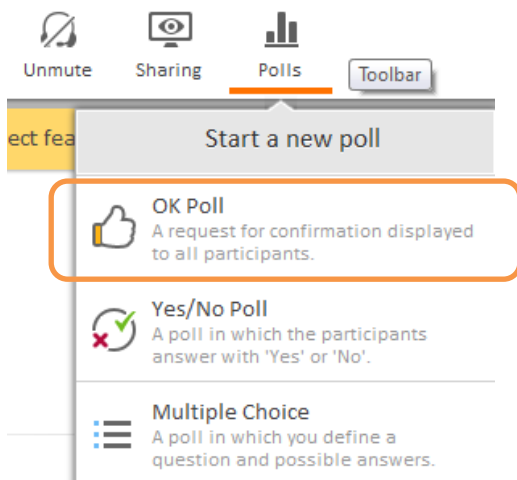
Minutes Snapshots



Encuestas

AT&T Connect proporciona una herramienta para generar encuestas y conocer la opinión de las personas dentro del Meeting Room.

Para acceder a ellas, haz clic en el botón “Encuestas” y posteriormente selecciona el tipo de encuestas que deseas realizar.



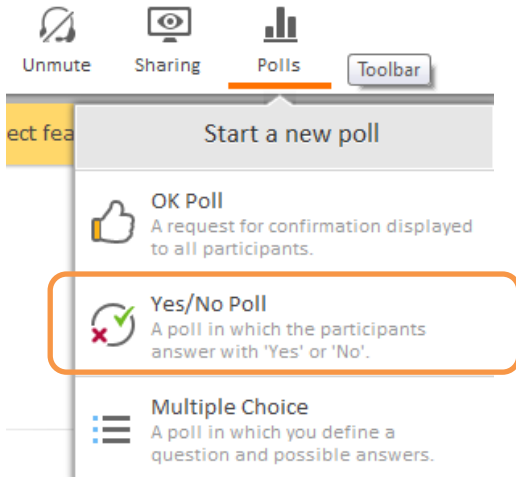
Haz clic en “Ok Poll o Sondeo de Aceptación” esta encuesta sirve para conocer “quien está de acuerdo” con la información que se comunica. Tienes la opción de mostrar los resultados de la encuesta o todo caso detener la encuesta para seguir con la reunión o cambiar por otro tipo de encuestas.

EJEMPLO

Asumamos que dentro de una junta se muestra un análisis sobre los resultados de una encuesta. Previamente el administrador o presentador envió a todo el público la información por medio de un correo electrónico, para ello el presentador en el momento de la reunión hace una encuesta rápida para conocer quién recibió la información en su correo electrónico.



Encuestas

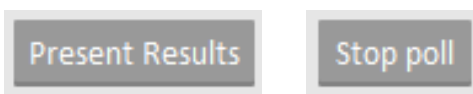


Haz clic en **Encuestas** y posteriormente en “**Yes/No Poll o Encuesta de Si/No**”.

Esta encuesta sirve para conocer si están o no de acuerdo con la información que se presenta dentro de la reunión.

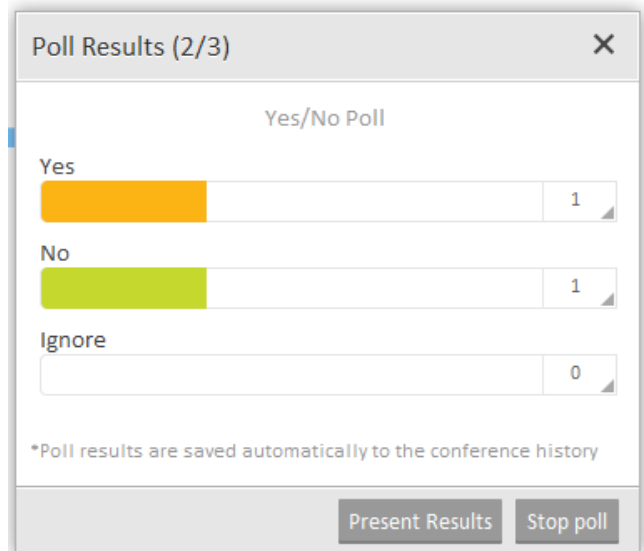
También tienes la opción de mostrar los resultados de la encuesta o todo caso detener la encuesta para seguir con la reunión o cambiar por otro tipo de encuestas.

Podrás presentar los resultados por medio del botón correspondiente o en todo caso finalizar la encuesta.



EJEMPLO

Dentro de una junta de trabajo se propone cambiar el día en que se lleva a cabo dicha reunión, para ello el administrador de la misma ejecuta una encuesta “**Si/No**” para conocer quién está de acuerdo con el cambio de fecha.



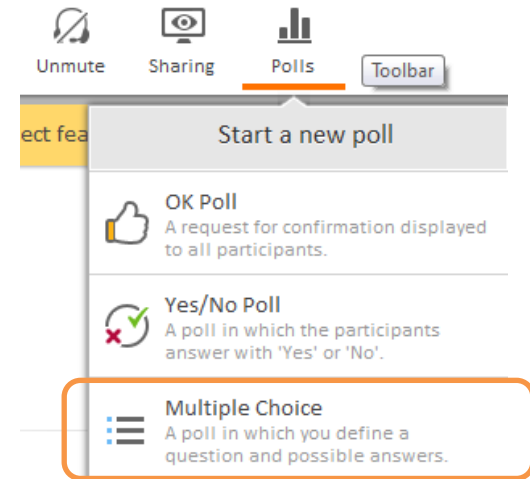


Encuestas

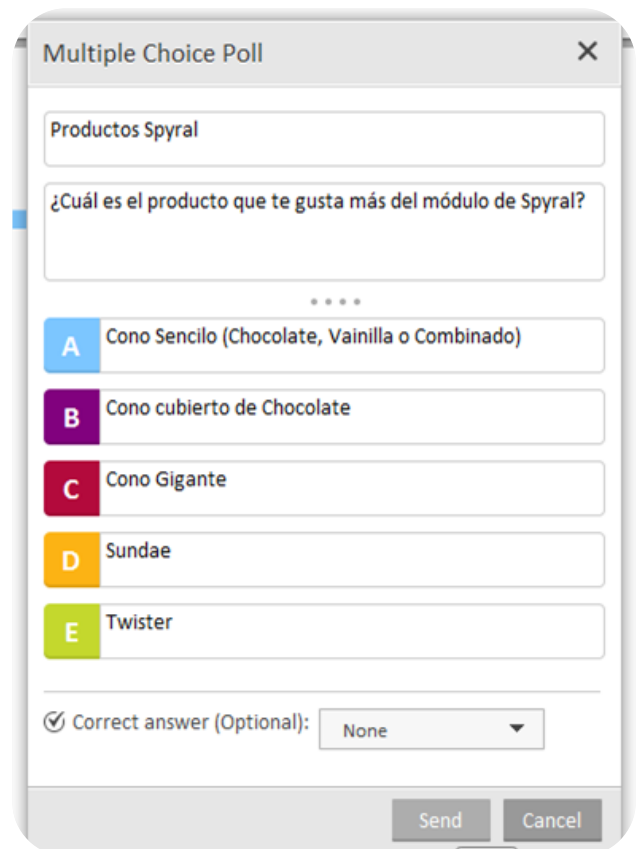
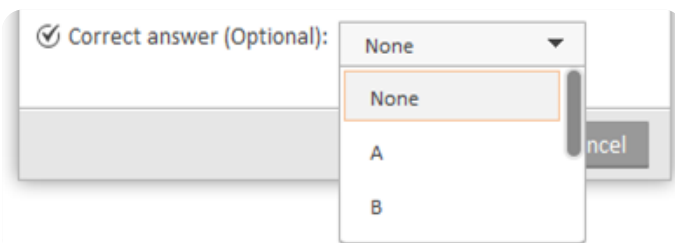
Haz clic en **Encuestas** y posteriormente en “**Multiple Choice o Opción Múltiple**”.

Esta encuesta sirve para conocer las opiniones del público que se encuentra en la sesión sobre un tema en particular.

También tienes la opción de mostrar los resultados de la encuesta o todo caso detener la encuesta para seguir con la reunión o cambiar por otro tipo de encuestas.



Desde aquí ajusta la encuesta de acuerdo a tus necesidades: nombre de la encuesta, pregunta, opciones de respuesta y elige que respuesta es la correcta. Una vez que lo hayas hecho, puedes enviarla a todos los participantes de la reunión.





Encuestas

Poll Results (2/2) ✕

¿Cuál es el producto que te gusta más del módulo de Spyr al?

A Cono Sencilo (Chocolate, Vainilla o Combinado) 0

B Cono cubierto de Chocolate 0

C Cono Gigante 1

D Sundae 1

E Twister 0

Ignore 0

*Poll results are saved automatically to the conference history

Present Results **Stop poll**

Una vez que las personas del público haya terminado de participar, verás los resultados en pantalla y podrás mostrar los resultados en el pizarrón de la herramienta.

De ésta forma se estarás viendo los resultados en pantalla.

Conference Participants Share/View Audio/Video Recording Help

Exit Step Out Emoticons Unmute Sharing Polls 2/2 Conference in progress

Poll Results

¿Cuál es el producto que te gusta más del módulo de Spyr al?

A Cono Sencilo (Chocolate, Vainilla o Combinado) 0

B Cono cubierto de Chocolate 0

C Cono Gigante 1

D Sundae 1

E Twister 0

Ignore 0

Participants (3)

JARED LLAMAS (Host)

109463 Tony Ocampo

Guillermo Gallegos

Search participants

My Meeting Minutes

Minutes | Snapshots

100%