



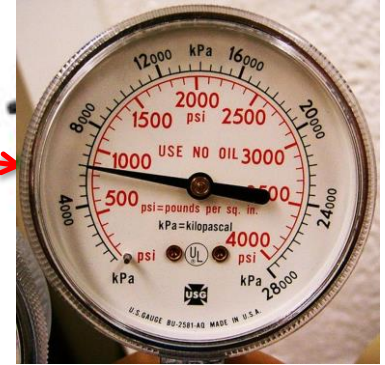
Refrescos y ICEE

Habilitación

Habilitación de Sistema Fountain

Abastecimiento de CO2

Cuando la aguja se encuentre debajo de 600 psi (libra-fuerza por pulgada cuadrada) o en la zona roja se cambia el tanque de gas.



Abastecimiento de Jarabe



Sumerge la manguera en agua con sanitizante antes de conectarla.

Utiliza el puño para romper la caja, nunca utilizar tijeras.

Saca el conector por la abertura y conectar la manguera.

Habilitación de Sistema Fountain

Habilitación de la torre de refresco

1. Colocar rejillas en la bandeja de goteo.
2. Colocar difusores y boquillas de la torre de refresco y quitar el seguro.
3. Accionar Válvulas presionando el botón de la flecha por 1 segundo.



Habilitación de Sistema Fountain

Habilitación del depósito de hielo

1. Colocar hielo en el bin de la torre de refresco.
2. Colocar el porta cucharon y cucharon a un lado del contenedor de tapas de la torre de refrescos.
3. Colocar sanitizante en el porta cucharon, hasta llenarlos $\frac{3}{4}$ de su capacidad.



Complementos

Habilitación

Colocar todos los complementos en su lugar correspondiente.



Inhabilitación

Complementos

Guarda:



Sistema Fountain



Colocar las boquillas y difusores en un recipiente con sanitizante.



Retira la rejilla y déjala en la tarja de la cocina.



Retira el hielo del bin.



Vacía un poco de sanitizante en la bandeja de goteo, y en el bin para que el dren se limpie.

Sistema Fountain

Porta cucharon



Coloca el cucharon en la tarja de la cocina.



Lavar cucharon y porta cucharon.

Gracias

