

LIMPIEZA OPERATIVA

Limpieza de Salas



Habilitación de salas

El proceso de habilitación es responsabilidad de la cuadrilla de limpieza de salas y se debe realizar 40 minutos antes de la salida de la primera función.



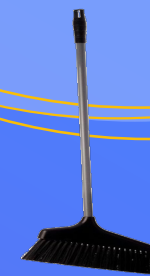
Escobetilla



Bolsas negras



Citrus Express Gel



Escoba



Recogedor



Suma Break UP



Alpha - HP



UHS Cleaner



Paño azul



Paño verde



Cubeta



Trapeador



Guantes de plástico



Good Sense HC



Suma J512



Cubeta con escurridor

Limpieza de Salas



Tomar el kit de limpieza



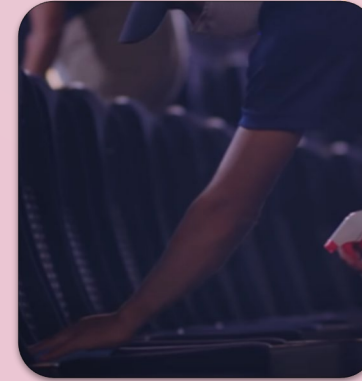
Pasar por las filas de la sala de arriba hacia abajo



Barrer de arriba hacia abajo las filas que se encuentren sucias, así como por debajo de las butacas



Tomar asientos para niños, charolas y basura

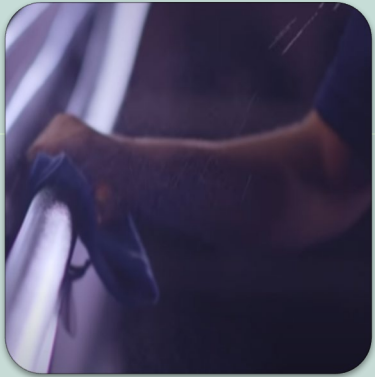


Bajar coderas y revisar porta vasos, si están sucios limpiar con desengrasante Suma Break UP sobre un trapo y secar con paño azul



Si hay derrame de líquidos, rociar UHS Cleaner y secar con trapeador húmedo.

Limpieza de Salas



Rociar directamente sobre trapo azul Alpha- HP con el aspersor sobre cada uno de los pasamanos, puertas y barandales y secarlos con paño azul

Si hubo mas del 50% de asistencia en la sala, se deberá rociar Good Sense a lo largo del pasillo principal, de lo contrario no se aromatiza

Realiza el proceso de sanitización conforme al protocolo.

Tomar los asientos para niños que se encuentren a un lado de su carrito y llevarlos al cuarto de limpieza

Si las charolas están muy sucias lavarlas como se indica en el protocolo de charolas.

Una vez que la sala se encuentra limpia el líder de cuadrilla es el responsable de revisar y marcar los puntos indicados.

Limpieza de Salas

Butacas sucia:



Colocar guantes



Detectar derrame y revisar si la mancha no rebaza los 10 cm



Aplicar sobre la mancha Citrus Express



Esperar 5 minutos y tallar con una escobetilla la mancha



Secar con paño azul

Butacas muy sucias:



Si la mancha detectada es mayor a 10 cm o no se quita



Avisar por radio al supervisor de limpieza la ubicación de esta

Limpieza de Manchas Difíciles

Colocarse los guantes de plástico

Aplicar sobre la mancha o goma de mascar el Citruz Express y dejar por 5 minutos

Tallar con una escobetilla la mancha o retirar la goma de mascar con ayuda de papel toalla

Secar con paño azul la alfombra y quitarse los guantes de plástico

Limpieza de Salas

 **Importante**

A 5 minutos o menos terminar la función el Cinepolito deberá colocar afuera de la sala un bote para empaques de alimentos, un recipiente para líquidos y un tapete para colocar las charolas

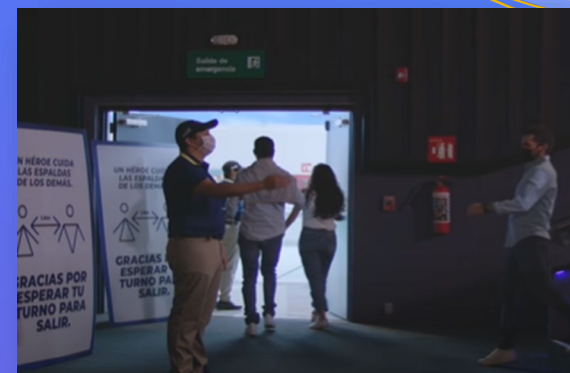
Los botes y recipientes deberán estar a una distancia de 1.5 metros

Colocar afuera de la sala dos postes unifila con avisos para los clientes sobre distanciamiento social

Una vez que inicien los créditos deberás colocar un poste unifila dentro de la sala como lo muestra el esquema:

Limpieza de Salas

Un Cinepolito estará facilitando el desalojo de la sala dando instrucciones por fila y grupo a fin de guardar la sana distancia.



Un segundo Cinepolito estará esperando afuera de la sala (usando guantes, cubrebocas y careta) para recolectar charolas y desechos (cuidando sana distancia entre clientes y sin establecer contacto físico con clientes, solo con objetos).



Sanitización de Salas

Realizar el proceso de sanitización en todas las superficies plásticas en contacto directo con el cliente, utilizando, Alpha – HP y paño azul como lo indica el proceso evitando poner químico en la tela.



Importante

Para el caso de las charolas debemos realizar el procedimiento de limpieza detallada, utilizando para la limpieza desengrasante Break Up, Sanitizante J512 y trapo verde

Recuerda que la cuadrilla de limpieza deberá mantener abiertas las puertas de acceso a salas durante la limpieza y sanitización entre funciones.



Inhabilitación de salas

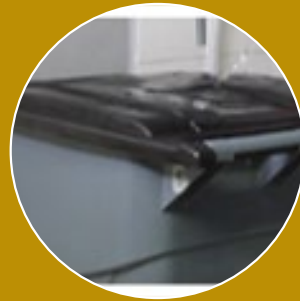
El proceso de inhabilitación es responsabilidad de los miembros de la cuadrilla de limpieza de salas. A continuación conoceremos los pasos para una inhabilitación exitosa.



El líder de cuadrilla es el responsable de entregar el radio al supervisor de limpieza



El líder de cuadrilla entrega bitácora de limpieza entre funciones al supervisor de limpieza



Lavar los botes conforme al proceso de limpieza de botes



Lavar los utensilios de limpieza según lo indicado



Colocar el kit de limpieza en el área donde se almacena

Gracias..!
