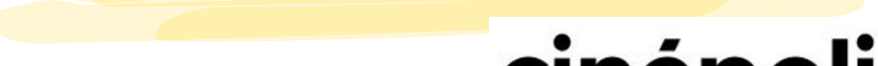
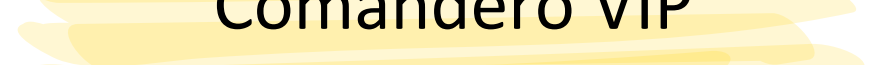







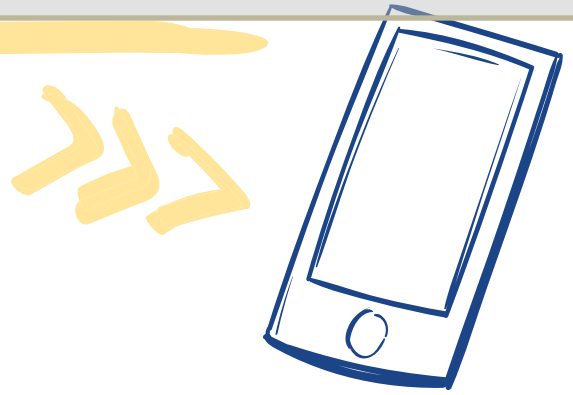
Uso Correcto de Tablet y Pager



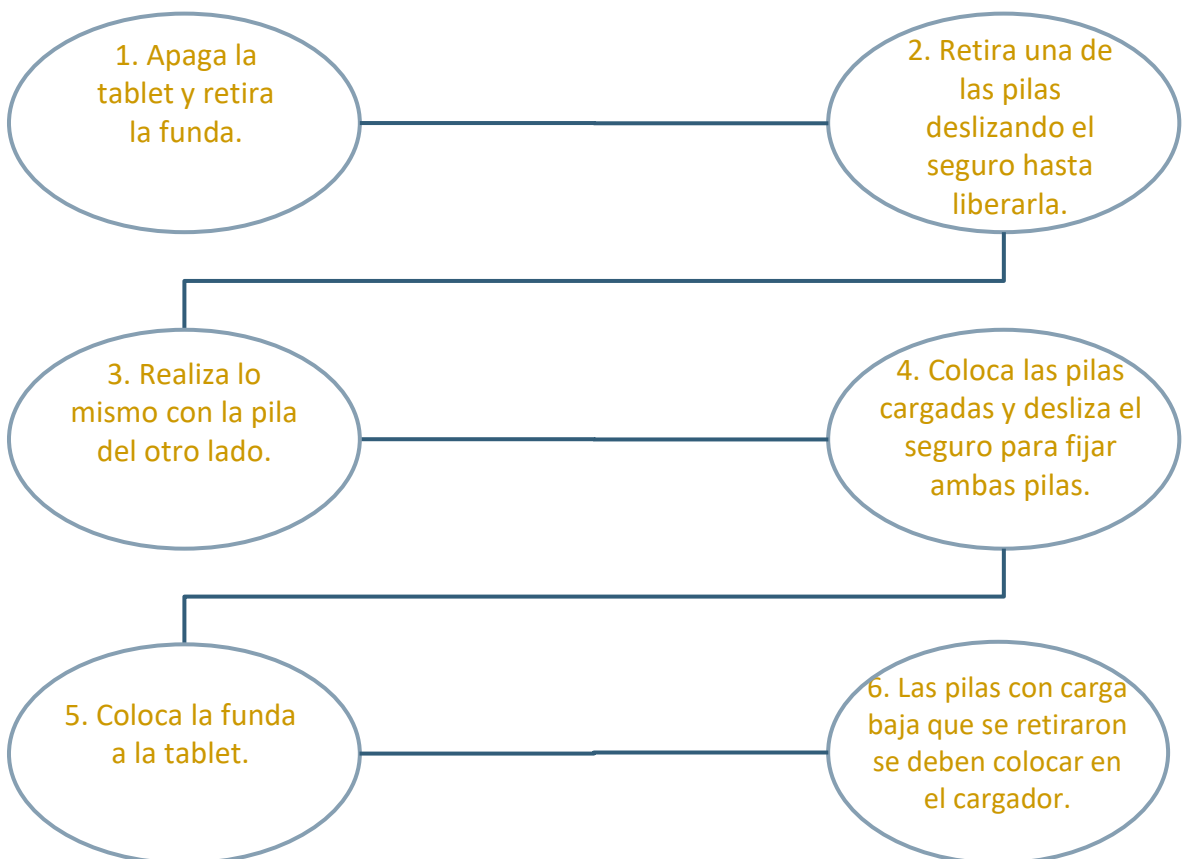
Herramientas de
Comandero VIP

cinépolis^{VIP}

Uso correcto de la Tablet



- La Tablet debe tener una **funda y correa** para facilitar su uso.
- **Enciende la tablet** presionando el botón de encendido.
- Verifica que cuente con **batería**, debe estar encendido el foco con la batería en el número. Si no se encuentra cargada toma otra tablet con batería llena.
- Ingresar al sistema con tu **usuario y contraseña**, la tablet debe manejarse usando el lápiz óptico.
- Para realizar el **cambio de pilas** realiza lo siguiente:



Uso correcto del Pager



Habilitación



1. Verifica que las pilas de los pager cuenten con **carga suficiente** para la operación del día.
2. Verifica que los pager se encuentren **en buen estado y con su funda**.
3. Colócate el **pager en la muñeca** ajustando la correa y enciende el pager presionando la tecla de PWR.
4. Verifica que se encuentre en el **modo vibrar**, realizando lo siguiente:
 - a) Presionar el botón "MODE" durante 3 segundos aproximadamente hasta que en la pantalla aparezca la leyenda "DELETE".
 - b) Presionar varias veces el botón "MODE" hasta que aparezca en pantalla la leyenda "VIBBEE".
 - c) Presionar el botón "PWR" para que quede en vibrador y en la pantalla se observará el ícono de modo vibrador.
5. Realiza un **llamado de prueba** del lobby y de cada una de las salas para validar que el sistema funciona correctamente.
6. Utiliza pilas recargables y **cambia la pila** en cuanto te aparezca en la pantalla la leyenda de "Low battery", de lo contrario los pager perderán su configuración.
7. Evita que el equipo reciba **golpes**.
8. **Evita que el equipo se moje**.



Esta prohibido
modificar la
configuración de los
pager.

Uso correcto del Pager



¿Como funciona el pager?

1. El pager **solo permite visualizar hasta ocho llamados**, en caso de llegar un noveno, se elimina el llamado con mayor tiempo de espera.
2. Cada vez que se realiza un llamado o se cancela un llamado **el pager emite una vibración**.
3. Adicionalmente, cada 30 segundos se emite una vibración por cada **llamado que NO ha sido cancelado**.



4. Para revisar los llamados que no han sido atendidos es necesario presionar la **tecla MODE**.
5. Cada vez que se presiona la tecla MODE podemos **visualizar los llamados que están en espera**.
6. El llamado que aparece a primera vista en la pantalla siempre será el que solicitaron primero, es decir, el **llamado con mayor tiempo de espera**.

Inhabilitación

1. **Apaga el pager** presionando la tecla de PWR.
2. **Retira** la funda y la pila.
3. **Coloca las pilas** en el cargador.
4. **Resguarda** el pager en la Gerencia del conjunto.