



# Bebidas Calientes Coffee Tree

5 | LEARNING CENTER



# Cafetera Super Automática Cimballi

## Tipos de Cafetera



Generalmente este tipo de cafetera se encuentran en Coffee dentro del conjunto



Generalmente estos dos tipos de cafetera se encuentran en las Islas de Coffee Tree



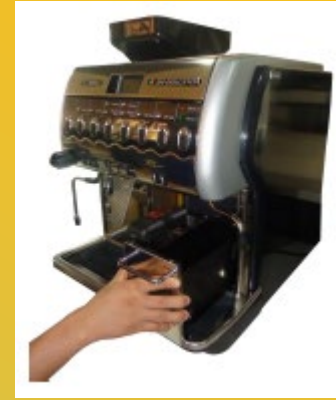
\*Identifica la cafetera que tengas en tu conjunto o negocio

# Cafetera Super Automática Cimbali

1. Encender la cafetera utilizando el interruptor, donde este se encuentre dependerá del tipo de cafetera.



2. Colocar el cajón de bagazo en el espacio derecho de la cafetera



3. Colocar la rejilla de goteo en la parte inferior de la cafetera



4. Tomar las tolvas y vaciar el café en grano en ambos lados hasta la mitad. Descafeinado de lado derecho (verde) y regular de lado izquierdo (rojo)



5. Colocar las tolvas en el lugar designado cuidando que queden fijadas.



6. Abrir el paso de café girando las pestañas en sentido opuesto a las manecillas del reloj hasta que queden en posición vertical.



*\* Si sobró café en la bolsa guardarla doblando perfectamente la misma y colocar una cinta para cerrarla.*

# Cafetera Super Automática Cimbali

7. Colocar la tapa de las tolvas.



8. Colocar el protector transparente en la parte superior derecha de la cafetera y fijarlo en los espacios designados para ello.



*\* Este paso puede variar dependiendo el tipo de cafetera*

9. Limpiar las lancetas utilizando un paño blanco con sanitizante Suma J512 / #16L.



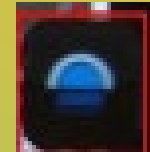
*\* Se debe tener un paño blanco exclusivamente para la limpieza de la lanceta y este debe estar a un costado de la cafetera.*



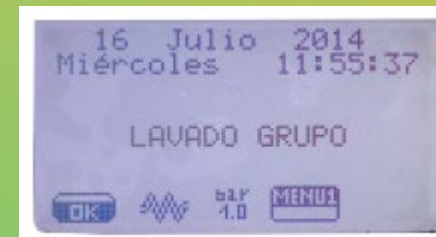
10. Levantar la tapa del panel superior y presionar el botón de **lavado en frío** que realiza un enjuague de 5 minutos.



*\* El icono para lavado puede cambiar dependiendo el tipo de cafetera*



11. Durante la limpieza la cafetera mostrará la leyenda “LAVADO GRUPO” y la misma desaparecerá en cuanto termine el proceso.





# Gracias Coffee Tree

5 | LEARNING CENTER