

Habilitación



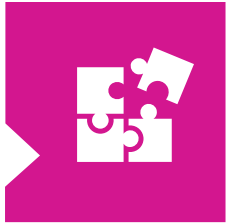
Control de Salas



“

Tú o quien funja como encargado de arquilla deberá iniciar la habilitación previamente y a tiempo para que el área este lista **40 minutos antes de que inicie la primera función.**

Conozcamos el proceso de habilitación del área.



Montaje de Área



1

Toma las unifilas y colócalas espaciadas a 1 metro de distancia



2

Une los postes con las bandas



3

Coloca la arquilla a un costado, donde se establecerá el acceso





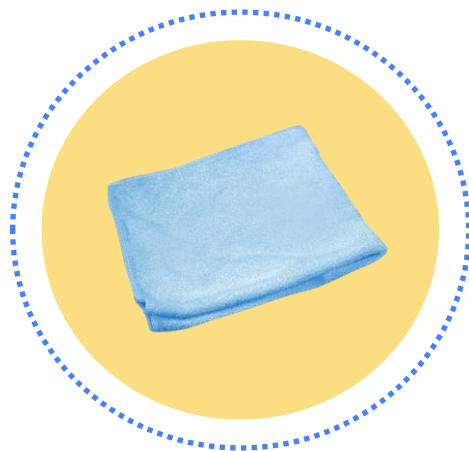
Kit de Limpieza

Primero tienes que diferenciar los artículos de limpieza que utilizarás para mantener la arquilla limpia, recuerda que los limpiadores van en una porción diluida en una botella rociadora al 100%.



Limpiador Alpha HP

Desinfectante multiusos para áreas generales.



Paño Azul

Limpieza de superficies generales



UHS Cleaner

Limpiador neutro



Limpieza

1

Solicita los artículos de limpieza en el área de insumos



2

Rocía los postes con Alpha HP y límpialos con el paño azul



3

Limpia la arquilla con UHS y el paño azul



4

Guarda los artículos de limpieza bajo la arquilla



Si es requerido vuelve a limpiar la arquilla durante el turno.



Lentes 3D

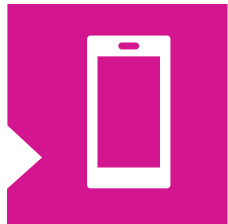
Recibir el carrito con los lentes 3D al encargado de la limpieza de los mismos.

Acomodar el carrito con los lentes 3D a un lado de la arquilla.



Debe haber lentes en arquilla siempre y cuando la programación del conjunto exhiba alguna película en 3D.





Equipos

Conoce los equipos que utilizarás para el manejo de la arquilla.



Pistola de Temperatura

Revisión de temperatura en salas



Radio

Comunicación con equipo de trabajo en el conjunto



iPad Mini / Mini Lap

Accesos digitales y consulta de horarios y accesos en funciones



El supervisor hará entrega de los equipos al inicio del turno.



Kit de Trabajo

Conoce los utensilios que utilizarás para tus labores en la arquilla, considera que algunos pueden variar si el acceso es mediante código QR*.

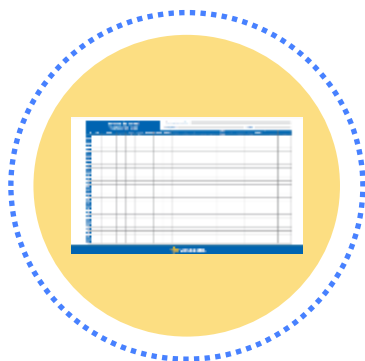


Plumas

Llenado de bitácora y toma de notas

Bitácora de control de calidad

Control y supervisión de accesos y calidad de salas en funciones



Sinopsis Light

Consultar breve trama de la película, duración, género y clasificación



* Ligas

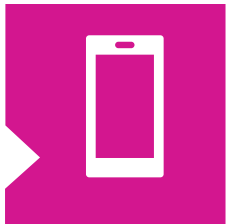
Agrupar accesos (contraseñas) por función

* Cuenta Fácil

Fácil manejo de papel



La programación y sinopsis cambia los viernes y puede variar según lo indique el área de programación.

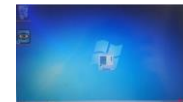


Montaje de Equipo

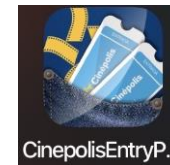
1
Enciende el iPad Mini o Mini Lap



2
Revisa la carga, si tiene menos del 30% cárgala y desconéctala cuando este cargada al 100%



3
Abre la aplicación, escribe el usuario y password asignado para la arquilla



Si es requerido vuelve a limpiar el área durante el turno