

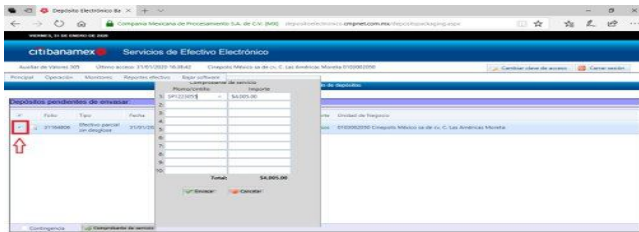
Entrega de Valores

Ingresos & Valores

Plataforma de Banamex

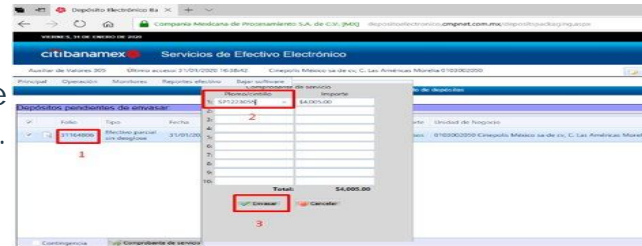
Aplicación WEB

▶ **01** Mientras los custodios abren los cajeros o las tómbolas, abre la aplicación web de Banamex y selecciona la opción de "envasado de depósitos", en la sección "Operación".



▶ **02** Selecciona los depósitos pendientes de envasar, los que vas a colocar en la bolsa de segurisello de envío, haciendo clic en "comprobante de servicios" para generar tu comprobante de envío.

▶ **03** Captura el (1) folio de la bolsa de segurisello en la cual se irán envasados los valores, y el (2) plomo de los cinchillos. (3) Haz clic en "Envasar".



▶ **04** Al finaliza el proceso de entrega, en la opción "Entrega de depósitos a ETV", en la sección de "Operación" - "Entrega de depósitos a ETV", selecciona el recuadro pendiente a entregar (1) y modifícalo al estado "Entregado" (2).